



BWV

Schleswig-Holstein
Mecklenburg-Vorpommern

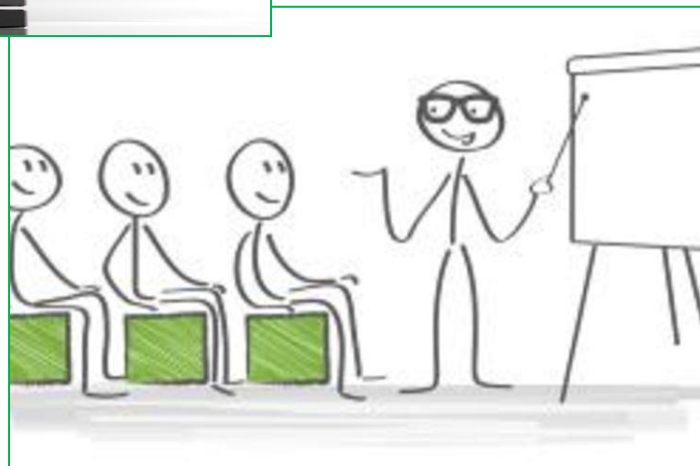
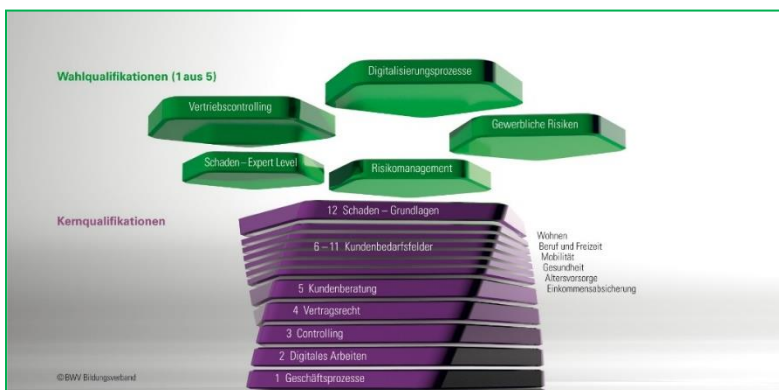
Kursbroschüre

Vorbereitung auf die gestreckte Abschlussprüfung I
(GAP1) 2024 für das 2. Ausbildungsjahr

UND

Vorbereitung auf die gestreckte Abschlussprüfung II
(GAP2) 2025 für das 3. Ausbildungsjahr
(EJ2022)

Kaufleute für Versicherungen und Finanzanlagen (IHK)



Kursleitung:

**Berufsbildungswerk der Versicherungswirtschaft
Schleswig-Holstein/Mecklenburg-Vorpommern e.V.**

Vanessa Schäfer

Studienleitung
Seminar- und Prüfungsorganisation

Kursorganisation

Unser Lehrgangsangebot umfasst die Vorbereitung auf beide schriftlichen und den mündlichen Prüfungsteil. Dabei steht die „Handlungskompetenz“ als zentrales Ausbildungsziel im Fokus. Das Angebot besteht aus **15 Modulen**, die obligatorisch von jedem Teilnehmenden zu belegen sind.

Unterrichtseinheiten (UE) für GAP 1 32 UE

1. Rechtliche und vertragliche Rahmenbedingungen einhalten; Kundinnen und Kunden ganzheitlich beraten	8 UE
Rechtsgrundlagen	
 2. Wohnen und Wohneigentum absichern	 8 UE
Hausratversicherung Wohngebäudeversicherung Glasversicherung	
 3. Berufsausübung und Freizeitgestaltung absichern	 8 UE
div. Haftpflichtversicherungen	6 UE
div. Rechtsschutzversicherungen	2 UE
 4. Mobilität und Reisen absichern	 8 UE
div. KFZ- und Reiseversicherungen	

Unterrichtseinheiten (UE) für GAP 2 52 UE

1. Berufsausübung und Freizeitgestaltung absichern (Wiederholung)	4 UE
div. Haftpflichtversicherungen	3 UE
div. Rechtsschutzversicherungen	1 UE
 2. Mobilität und Reisen absichern (Wiederholung)	 4 UE
div. KFZ- und Reiseversicherungen	
 3. Gesundheit fördern, Krankheit und Pflege absichern	 8 UE
div. Kranken- und Pflegeversicherungen	
 4. Für das Alter vorsorgen und Vermögen bilden	 12 UE
Lebensversicherungen	8 UE
Finanzanlagen	4 UE

5. Einkommen absichern und Hinterbliebene versorgen
4 UE

 Unfallversicherung
 Selbstständige Berufsunfähigkeitsversicherung
 Risikolebensversicherung

6. Instrumente der kaufmännischen Steuerung und Kontrolle nutzen
8 UE

 Rechnungswesen
 Kosten- und Leistungsrechnung
 Controlling

7. Versicherungsfälle regulieren
max. 4 UE
eine Wahlmöglichkeit aus den KBF

Wohnen und Wohneigentum absichern	4 UE
Berufsausübung und Freizeitgestaltung absichern	4 UE
Mobilität und Reisen absichern	4 UE
Gesundheit fördern, Krankheit und Pflege absichern	4 UE
Für das Alter versorgen und Vermögen bilden	4 UE
Einkommen absichern und Hinterbliebene versorgen	4 UE

8. Wirtschafts- und Sozialkunde
8 UE

 Organisation des Ausbildungsbetriebes, Berufsbildung
 sowie Arbeits- und Tarifrecht
 Sicherheit und Gesundheit bei der Arbeit
 Umweltschutz und Nachhaltigkeit
 Digitalisierte Arbeitswelt

Unterrichtseinheiten (UE) Mündliche Prüfung
12 UE

1. Modul Allgemeines, Prüfungsablauf	4 UE
2. Modul Kundenberatungsgespräch (Rollenspiel)	4 UE
3. Modul Simulation Fallbezogenes Fachgespräch (Befragung)	4 UE

Gesamt-Unterrichtseinheiten (UE) Kurs
96 UE

Das entspricht etwa 12 Unterrichtstagen.

Hinweis:

Damit das Modul „Versicherungsfälle regulieren“ für jedes KBF angeboten werden kann, ist eine Mindest-Anzahl von 5 Auszubildenden je KBF erforderlich.

Schriftliche Prüfungsvorbereitung:

GAP 1: 05.02.-08.02.2024

GAP 2: 14.-17.04.25 + 22.-24.04.25

Veranstaltungsort: Provinzial Hauptverwaltung, Sophienblatt 33, 24114 Kiel

Mündliche Prüfungsvorbereitung 2025:

Die Vorbereitung auf die mündliche Prüfung findet in den Schulungsräumen der **Provinzial Hauptverwaltung, Sophienblatt 33, 24114 Kiel** statt.

1. Termin	13.05.2025	Einteilung erfolgt durch das BWV!
2. Termin	20.05.2025	
3. Termin	27.05.2025	

Am Vormittag werden wir zu Ihren Reporten ein Fallbezogenes Fachgespräch simulieren. Jeder von Ihnen hat in Kleingruppen dann die Chance, einen der bei der IHK eingereichten Reporte "durchzuspielen". Planen Sie dafür bitte Zeit von 8.00-12.00 Uhr ein.

Am Nachmittag erwartet Sie bis ca. 17 Uhr ein Praxisteil, bei dem Sie ein Kundenberatungsgespräch unter Prüfungsbedingungen führen werden.

Bitte bereiten Sie sich im Vorwege darauf vor und **bringen Sie hierfür Beratungs-, Antrags- und Tarifunterlagen Ihres Ausbildungsunternehmens sowie Schreibzeug und einen Taschenrechner mit!**

Bitte reichen Sie für den ersten Vorbereitungsteil Ihren **Report per Mail** bei Vanessa Schäfer bis **zum 04.04.2025** ein (vanessa.schaefer@bwv.de). Anschließend gibt es eine Feedback-Schleife durch unsere Dozierenden; rechtzeitig bis zur Abgabe bei der IHK (i.d.R. 1. Prüfungstag).

Zudem findet am **12.11.2024** von 08:00-12:00 Uhr eine **Report-Schulung** zur Vorbereitung auf die Abgabe statt (45,00€ / Azubi); online per MS Teams.

Zu den Rahmenbedingungen und dem Ablauf der mündlichen Prüfung, sowie den Bewertungskriterien findet am **08.05.2025 von 13-16 Uhr** eine **Online-Informationsveranstaltung** statt.

Anmeldung

Die Auszubildenden wählen aus dem Kursangebot entsprechend der Prüfungsanmeldung IHK und der persönlichen Schwerpunkte aus und melden sich **rechtzeitig** mit der beiliegenden **Anmeldung per E-Mail** an.

Die gezielte Auswahl auf dem Anmeldeformular ist zwingend notwendig, da einige Bausteine zeitgleich angeboten werden. Die aufgeführten Inhalte sollten als Angebot verstanden werden. Eine genaue Auswahl der Themen erfolgt zu Beginn des Seminars.

Die Anmeldung richten Sie bitte an:

BWV Schleswig-Holstein/Mecklenburg-Vorpommern e.V.
Sophienblatt 33
24114 Kiel
Tel. 040 / 3346586-21
vanessa.schaefer@bwv.de

Gebühren

Das Entgelt für alle Vorbereitungssteile „Vorbereitung auf die gestreckte Abschlussprüfung I (GAP1) 2024 für das 2. Ausbildungsjahr UND Vorbereitung auf die gestreckte Abschlussprüfung II (GAP2) 2025 für das 3. Ausbildungsjahr inkl. Vorbereitung auf die mündliche Prüfung beträgt **590,00 Euro**.

Die Kursgebühr beinhaltet zwei Modulpreise:

1. Modul „Vorbereitung auf die gestreckte Abschlussprüfung I (GAP1) 2024“	200,00 Euro
2. Modul „Vorbereitung auf die gestreckte Abschlussprüfung II (GAP2) 2025“ inkl. Vorbereitung auf die mündliche Prüfung	390,00 Euro
Die Abrechnung erfolgt nach Abschluss des jeweiligen Moduls.	

Die Kosten übernehmen in der Regel die Ausbildungsbetriebe – bitte klären Sie dies im Vorwege.

Wir kalkulieren die Gebühren sehr genau. Kurzfristige Absagen verursachen Stornokosten, deshalb müssen wir auf Zahlung bestehen, wenn Ihre Abmeldung nicht mindestens 2 Wochen vor Kursbeginn bei uns eingeht.

Übernachtungsmöglichkeiten

Sofern Sie während der Prüfungsvorbereitung in Kiel übernachten möchten, erhalten Sie anbei einige Tipps für Übernachtungsmöglichkeiten:

B&B Hotel Kiel City
Kaistr. 70
24114 Kiel
0431/557270

Novum Akademiehôtel
Faluner Weg 2
24109 Kiel
0431/67933265

Hotel Liegeplatz 13
Königsweg 13
24103 Kiel
0431/62678

Parkplätze

Es stehen Ihnen leider keine reservierten Parkplätze zur Verfügung. Seien Sie daher bitte frühzeitig vor Ort und suchen nach einer Parkmöglichkeit in den umliegenden Straßen.

Verpflegung

Eine Verpflegung können wir Ihnen während der Prüfungsvorbereitung leider nicht anbieten. **Bitte verpflegen Sie sich während der mündlichen Prüfungsvorbereitung eigenständig** (Essen und Getränke). In der näheren Umgebung zu der Provinzial finden Sie alternativ diverse Verpflegungsmöglichkeiten. (u.a. Campus Suite, Hummelwiese und Sophienhof)

Die schriftliche Abschlussprüfung

1. Teil (GAP 1): Allgemeine Versicherungswirtschaft

Aufgabentyp:	ungebunden, d.h. selbstständig zu formulierende Antworten
Gesamtnotenbewertung:	20%
Prüfungszeit:	max. 120 Minuten

2. Teil (GAP 2): Kundenbedarfsanalyse, Lösungsentwicklung und Versicherungsfallbearbeitung

Aufgabentyp:	ungebunden, d.h. selbstständig zu formulierende Antworten
Gesamtnotenbewertung:	30%
Prüfungszeit:	max. 150 Minuten

3. Teil (GAP 2): Wirtschafts- und Sozialkunde

Aufgabentyp:	ungebunden, d.h. selbstständig zu formulierende Antworten
Gesamtnotenbewertung:	10%
Prüfungszeit:	max. 60 Minuten

Die mündliche Abschlussprüfung

Prüfungsbereich: Kommunikation und Handeln im Kundenkontakt (Kundenberatungsgespräch)

Aufgabentyp:	Rollenspiel
Gesamtnotenbewertung:	20%
Vorbereitungszeit:	max. 15 Minuten
Prüfungszeit:	max. 15 Minuten
Prüfungsgrundlage:	Fallvorgabe mit einem Schwerpunkt aus den Kundenbedarfsfeldern 6-11 + Absicherung von Nicht-Privatkunden

Prüfungsanforderungen:

- ✓ Gespräche mit Kunden situationsbezogen vorbereiten, verkaufsorientiert führen und auf Kundenargumente angemessen reagieren können

Bewertet werden Verkaufsorientierung/Fachliche Logik und Gesprächsführung.

Prüfungsbereich: Projektbezogene Prozesse in der Versicherungswirtschaft (Fallbezogenes Fachgespräch)

Aufgabentyp:	Fachgespräch
Gesamtnotenbewertung:	20%
Vorbereitungszeit:	keine
Prüfungszeit:	max. 20 Minuten
Prüfungsgrundlage:	eine komplexe berufstypische Aufgabe aus einer von 5 WQE, anhand eines Reports mit 2-4 Seiten und einleitender Darstellung

Prüfungsanforderungen:

- ✓ Anhand einer selbständig durchgeführten betrieblichen Fachaufgabe zeigen,
 - dass komplexe Aufgaben bearbeitet
 - die Vorgehensweise begründet,
 - Problemlösungen in der Praxis erarbeitet,
 - Hintergründe und Schnittstellen erläutert,
 - Ergebnisse bewertet werden können

Das Fallbezogene Fachgespräch soll das Prozesswissen mit Bezug auf das Ausbildungsunternehmen überprüfen, also die berufliche Handlungsfähigkeit.